

LES CHIFFRES CLÉS DE LA CONSOMMATION RESPONSABLE

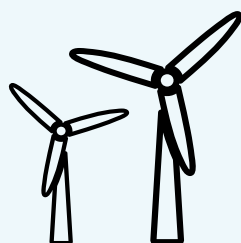
Énergies renouvelables

2017



En 2016, l'électricité renouvelable a couvert 19,6% de l'électricité consommée

Le secteur de l'éolien continue sa progression ...



+13%
de croissance
en 2016

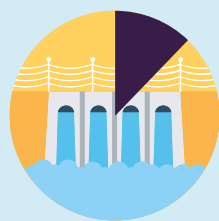
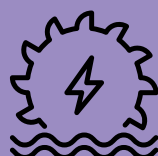
En 2016, le parc éolien a permis de couvrir 4,3% de la consommation d'électricité française (en très léger recul de 0,1 point)



Source : RTE, SER, Enedis, ADEeF

L'hydraulique : toujours championne des énergies renouvelables

Une production en hausse de 9,1% par rapport à 2015 malgré un deuxième semestre très sec.



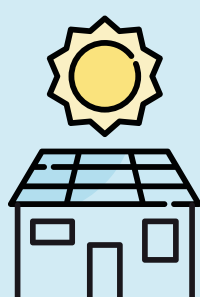
L'hydraulique couvre 12,2% de l'électricité consommée en 2016



Les régions les plus concernées sont : l'Auvergne Rhône-Alpes, l'Occitanie, la PACA

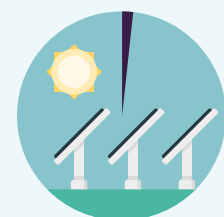
Source : RTE, SER, Enedis, ADEeF

Le parc solaire progresse doucement mais sûrement ...



+9%
de progression
du parc solaire
métropolitain entre
2015 et 2016

Le parc solaire a permis de couvrir 1,7% de la consommation d'électricité en 2016



Source : RTE, SER, Enedis, ADEeF

Retrouvez l'intégralité de ces chiffres dans l'édition 2017 du rapport « Les chiffres de la consommation responsable » sur